



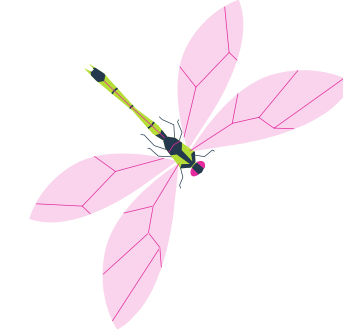
# LODGES DE BLOIS- CHAMBORD

Dossier de presse  
2021



# SOMMAIRE

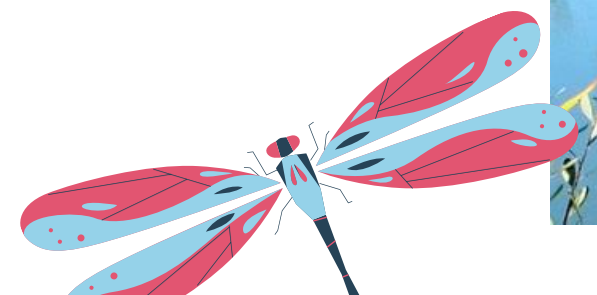
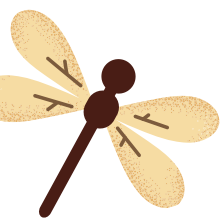
Esprit nature & insolite	P.3
De la création à 2021	P.4
Agrandissement 2020-2021	P.5
Activités & services sur le camping	P.6
Activités & visites autour des Lodges	P.7
La faune des lodges	P.8
Notre engagement environnemental	P.9 À 12
Les différents modèles d'hébergements	P.13
Yourte pour groupes & séminaires	P.14
Informations générales	P.15

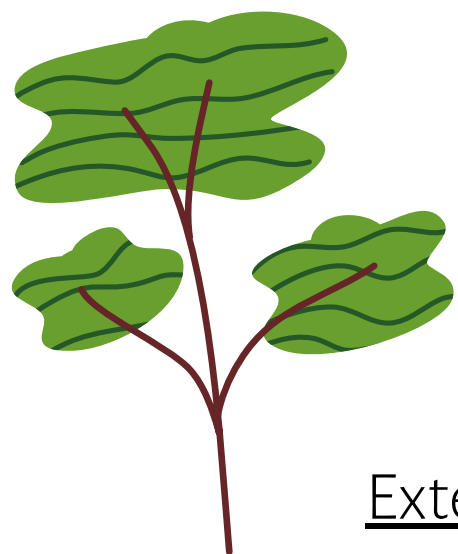


# ESPRIT NATURE & INSOLITE

Situés au coeur des Châteaux de la Loire, à 10km du château de Chambord, les Lodges de Blois-Chambord proposent des locations insolites de qualité , en bois, dans un environnement naturel.

Au coeur du domaine, 2 petits étangs poissonneux constituent une oasis de bio-diversité où l'on peut contempler, selon les saisons, grenouilles, libellules et demoiselles, poules d'eau, canards, hirondelles, mésanges et parfois au petit matin un martin-pêcheur multicolore.





Extension 2020 2021 :

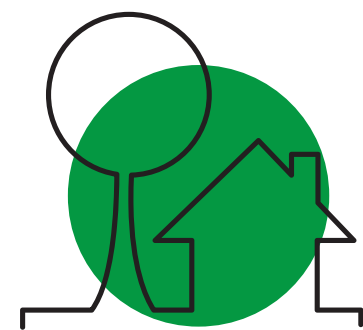
22 nouveaux hébergements, toujours bardés de bois, jeux pour enfants, plantations

Adhésion à la chaîne Welcome Campings

2019 : Labellisation Tourisme & Handicap



2016 : Premiers hébergements : 3 Lodges  
Bali



## DE LA CRÉATION À 2021

Plantations & obtention du label Clef verte symbolisant notre engagement environnemental.

Labellisation Accueil Vélo Loire à Vélo  
Adhésion à la chaîne Flower Campings pour 3 ans

2017 : 1ère extension : avec 21 nouveaux hébergements en bois dont 1 cabane flottante et 3 tonneaux-lodges. Club-house de 32m<sup>2</sup> avec bibliothèque

Classement en camping \*\*\*

2018 : piscine couverte et chauffée

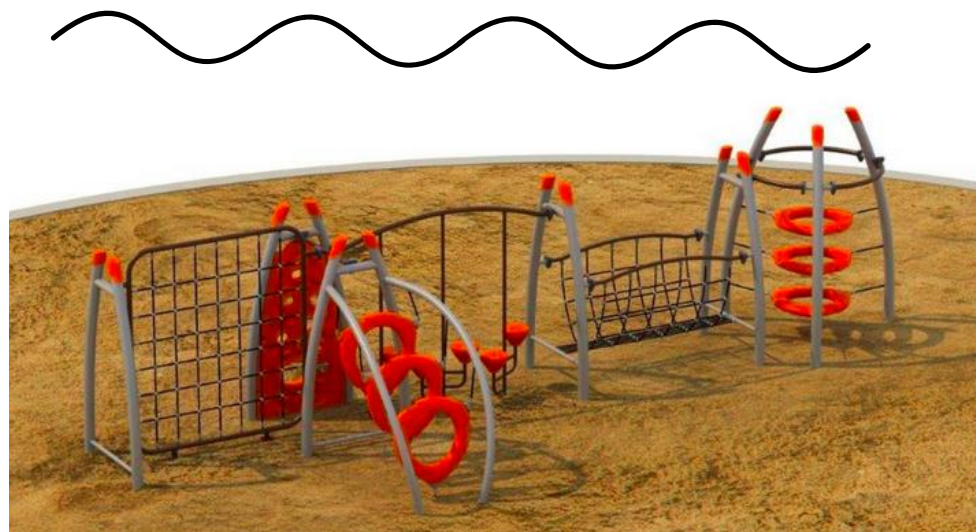




22 nouveaux hébergements de 5  
modèles différents

# AGRANDISSEMENT 2020-2021

Installation de nouveaux jeux pour  
enfants



Plantations de nombreuses espèces  
d'arbres, chênes, bambous, genêts,  
cannes de provence, photinias  
(eucalyptus, frênes,...)

# ACTIVITÉS ET SERVICES SUR LE CAMPING



Équipements : piscine (13 x 4m) avec abri télescopique, club-house, sauna, jeux pour enfants et trampoline, terrain de pétanque, étangs de pêche (no kill).



Animations (vacances d'été) : ateliers slackline, découverte de la nature, astronomie.

Bain de forêt (payant).



Services : Location de vélos, draps et serviettes, lits et chaises bébé, télévisions. Machines à laver, Wifi sur tout le terrain. Prêt de livres, boules de pétanque. Foodtrucks de cuisine italienne et crêpes & galettes l'été.

# ACTIVITÉS ET VISITES AUTOUR DES LODGES

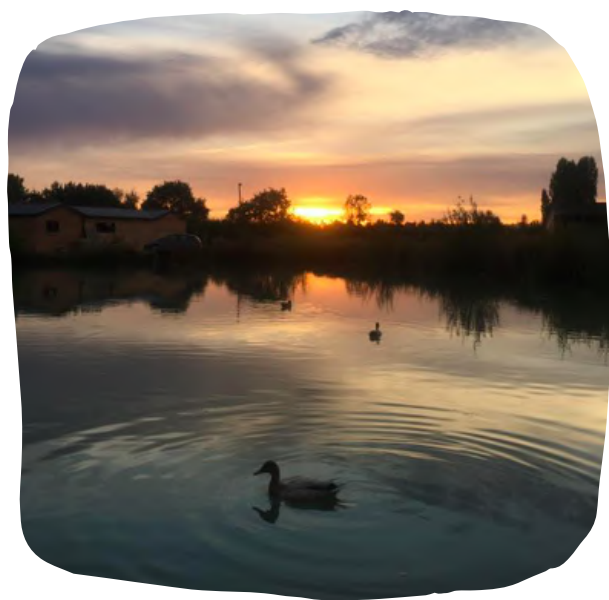
Découvrez le coeur du Val de Loire au travers des nombreuses balades et visites à proximité : châteaux de Chambord, Cheverny, Blois, Chaumont-sur-Loire, Villesavin, Beaugard, etc... Zooparc de Beauval.



Autour du camping, possibilité de pratiquer le vélo en forêt et sur les circuits vélo du Pays des Châteaux. Canoë et balades fluviales sur la Loire. Dégustation de vin au Domaine du Vardet (vignes en face des Lodges) à la cave coopérative de Mont-près-Chambord, aux Maisons des Vins de Cheverny et de Chambord. Survol des Châteaux et de la Loire en montgolfière. Baignade naturelle à 500 mètres des Lodges par les chemins.



# LA FAUNE DES LODGES



CANARD COL-VERT



CHOUETTE CHEVÊCHE



MARTIN PÊCHEUR



FAUCON CRÉCERELLE



ROUGE GORGE



MÉSANGE CHARBONNIÈRE



POULE D'EAU



LIBELLULE ET DEMOISELLE



MÉSANGE BLEUE



CHEVREUIL



FAISAN





Gestes écologiques : bacs pour le tri des déchets, compost pour déchets verts, circulation piétonne sur le domaine, récupération de l'eau.

Utilisation d'ampoules basse consommation.

Ateliers découverte  
faune & flore l'été.

## NOTRE ENGAGEMENT ENVIRONNEMENTAL

Installation de nichoirs.

Vente de paniers bio avec un maraîcher local  
(en projet).

Sensibilisation des hôtes aux gestes écologiques : arrosage des plantations proches des chalets avec l'eau de lavage des fruits & légumes, économies d'énergie, tri et compostage.

Désherbage manuel, sans pesticides, pas de traitements polluants du bois.  
Économiseurs d'eau pour les robinets et les douches. Récupérateurs d'eau...

# LES DIFFÉRENTS MODÈLES D'HÉBERGEMENTS



2020

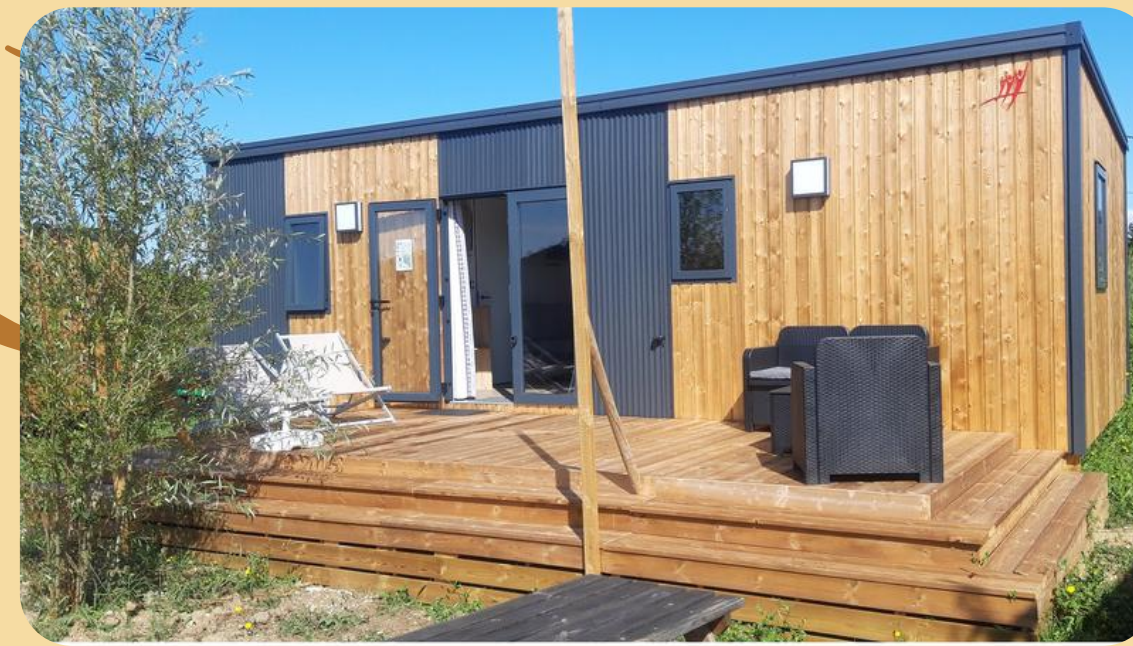
Chalet Manyara 34 m<sup>2</sup>  
5 personnes. Séjour-cuisine, intérieur, bar & toilettes chaleureux, 2 chambres & 2 salles de bains et une terrasse couverte de 21 m<sup>2</sup>

2020

Mobil-home premium 34m<sup>2</sup>  
4/6 personnes. Grand séjour-cuisine avec four et lave-vaisselle, 2 chambres & 2 salles de bains, terrasse 12m<sup>2</sup>

2020

Cottage premium 3ch 2 sdb  
-40 m<sup>2</sup>  
6/8 pers, dominant l'étang. Grande salle à manger, cuisine avec four et lave-vaisselle. Terrasse semi-couverte dominant l'étang.





2017

*Cabane flottante*  
15m<sup>2</sup> avec douche et  
wc séparés, accessible  
par une passerelle.  
Terrasse couverte.

2020

*Cottage Premium bord  
d'étang, 3 chambres, 1 sdb,  
38m<sup>2</sup>*

6 pers. Grand séjour, salle à  
manger - cuisine cosy.  
Terrasse semi-couverte  
dominant l'étang



2017

*Cottage premium bord  
d'étang, 2 ch 32m<sup>2</sup>*  
4/5 pers. À l'écart des autres  
hébergements, séjour-cuisine  
moderne et très lumineux  
avec grandes baies vitrées.  
Grande terrasse avec pergola  
dominant l'étang





2020

Cabane-lodge sur pilotis  
confort+, 32 m<sup>2</sup> 4/6  
personnes

Grand séjour-cuisine  
américaine, 2 chambres, salles  
de bains et wc séparés. Terrasse  
semi-couverte.

2017

Chalet premium 5-7  
personnes, 2ch. 34 m<sup>2</sup>  
Séjour-cuisine moderne.  
Grande baie vitrée donnant  
sur une terrasse couverte de  
15 m<sup>2</sup>.

2017

Cabane-lodge sur pilotis  
Africa 5 personnes, 26 m<sup>2</sup>, 5  
personnes  
Intérieur tout bois teinté.  
Terrasse couverte



Tous les hébergements premium ont la télévision. Certains ont également lave-vaisselle et four.



2021

Cabanétape, 4m<sup>2</sup>, 1/2  
personnes  
Cabane en bord d'étang avec  
table rétractable et velux  
permettant d'observer le ciel  
étoilé.



2017

Tonneau 2/3 pers. 12  
m<sup>2</sup>  
2 pièces avec kitchenette  
et cabines sanitaires.



2017

Cabane-lodge sur  
pilotis Africa 2 pers.  
16m<sup>2</sup>  
Intérieur bois. Terrasse  
couverte de 15 m<sup>2</sup>.



2018

Tente-bivouac 4m<sup>2</sup>, 1/2  
personnes  
Cabane toilée, avec toit  
transparent qui permet  
d'observer les étoiles. Terrasse  
couverte.



# YOURTE POUR GROUPES & SÉMINAIRES



Nous pouvons accueillir jusqu'à 220 personnes sur le domaine de 3 hectares des Lodges, dans 46 hébergements différents. Nous accueillons aussi bien des séminaires d'entreprises que des cousinades, des anniversaires, des mariages, des baptêmes, des groupes sportifs, grâce à notre yourte de 100m<sup>2</sup> qui peut accueillir jusqu'à 105 personnes assises.

# Informations générales

INFORMATIONS / RÉSERVATIONS  
<https://www.lodges-chambord.com/>

Contact:

[lodges.chambord@gmail.com](mailto:lodges.chambord@gmail.com)

Tél:

09 73 23 19 56



@lodges\_chambord



Lodges de Blois-Chambord



Lodges de Blois-Chambord

